

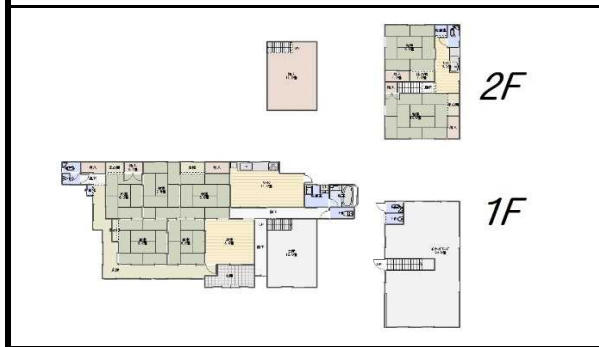
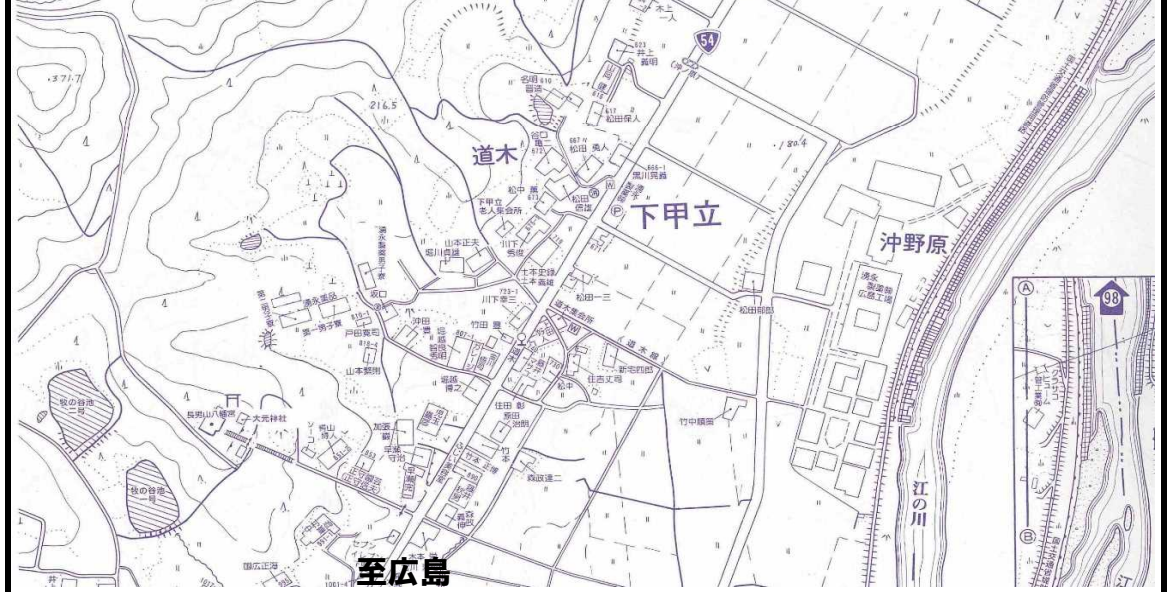
中古

所在地 安芸高田市甲田町下甲立

価格	土地	建物
690 万円	863.82㎡ 261.31坪	318.92㎡ 96.47坪
間取	公簿面積	1F 182.07㎡ 2F 21.94㎡ 他 114.91㎡
6 SLDK		

**特記事項**  
 納屋2SK 蔵有  
 山林 (2,097㎡) ・雑種地 (630㎡) 付  
 コンビニ徒歩3分

現況	空家	引渡	即時
道路	南側 公道	道路幅	4.00 m
間口	m	奥行	m
完成年月	昭和37年	構造	木造平屋
都市計画	都市計画外	用途地域	無指定
建ぺい率	— %	容積率	— %
地目	宅地	地勢	平坦
交通	JR芸備線 甲立駅 徒歩 35分		
水道	公営	排水	浄化槽
ガス	プロパン	電気	中国電力
小学校	甲立	中学校	甲田
取引態様	一般		



〒739-1751 広島市安佐北区深川六丁目2番17-206号  
 広島県知事免許(9)第5220号 (社)広島県宅地建物取引業協会会員

有限会社 **大幸地所** (082) **842-3853**  
 MAIL: [daihoujisyo@do4.enjoy.ne.jp](mailto:daihoujisyo@do4.enjoy.ne.jp)  
 HP: <http://dik-j.com/>