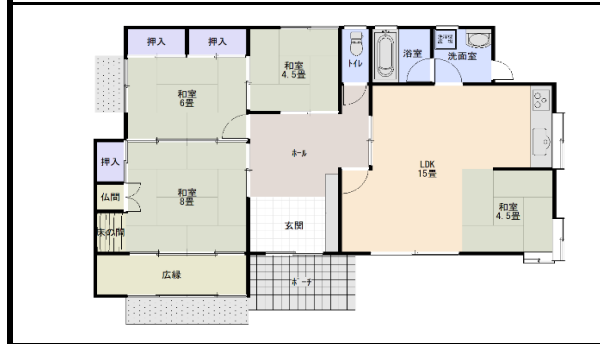
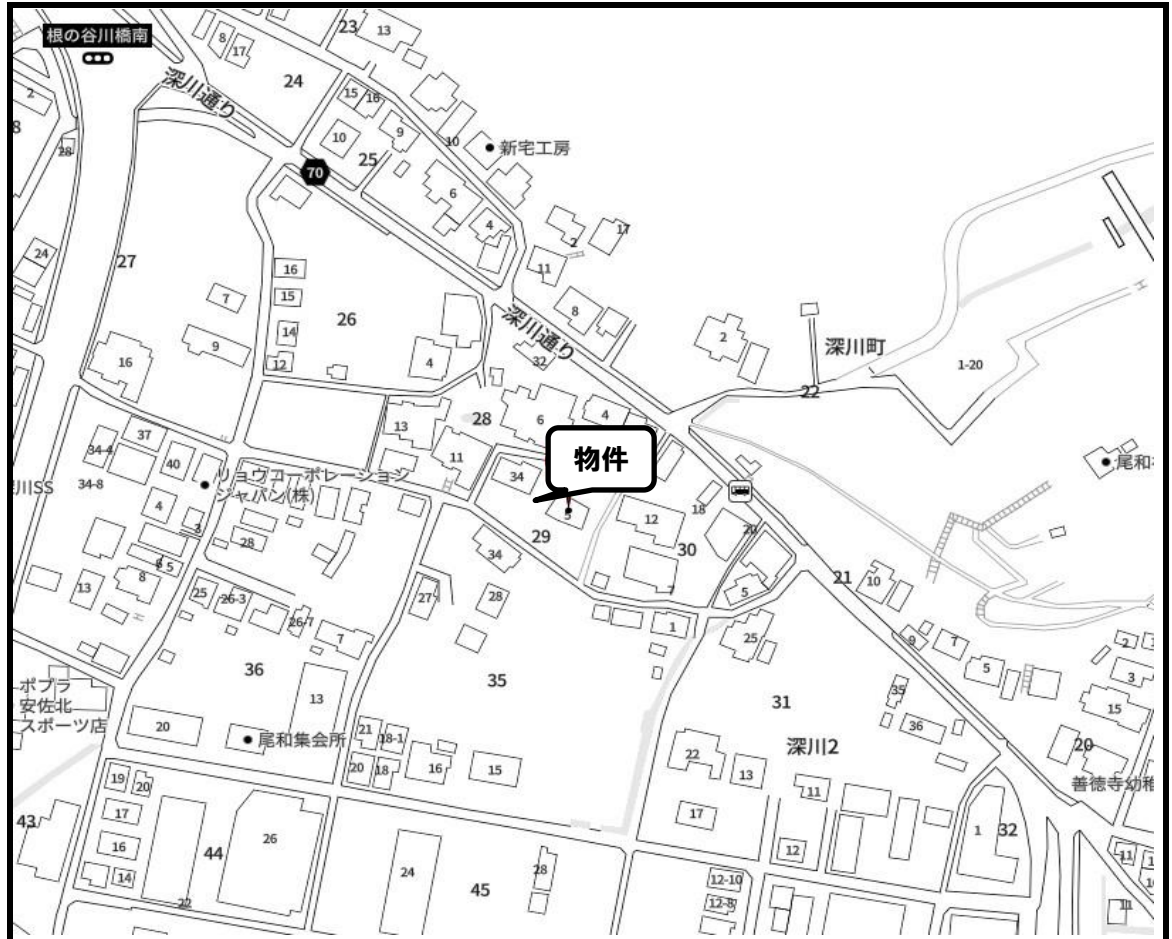


中古

所在地 広島市安佐北区深川二丁目29-

価格		土地	建物
2,300 万円		380.00㎡ 114.95坪	98.95㎡ 29.93坪
間取	4 LDK	実測面積	1F 98.95㎡ 2F 他
特記事項	土砂災害警戒区域（災害で被害は有りませんでした）		
	平屋で便利な平坦		
現況	空家	引渡	相談
道路	東側 私道	道路幅	4.00 m
間口	24.00 m	奥行	m
完成年月	平成4年3月	構造	木造平屋
都市計画	都市計画内	用途地域	1種住
建ぺい率	60 %	容積率	200 %
地目	宅地	地勢	平坦
交通	JR芸備線 下深川駅 徒歩 13分		
水道	公営	排水	放流
ガス	プロパン	電気	中国電力
小学校	深川	中学校	高陽
取引態様			



〒739-1751 広島市安佐北区深川六丁目2番17-206号
 広島県知事免許(10)第5220号 (社)広島県宅地建物取引業協会会員

有限会社 **大幸地所** (082) **842-3853**
 MAIL: daikoujisyo@do4.enjoy.ne.jp
 HP: <http://dik-j.com/>