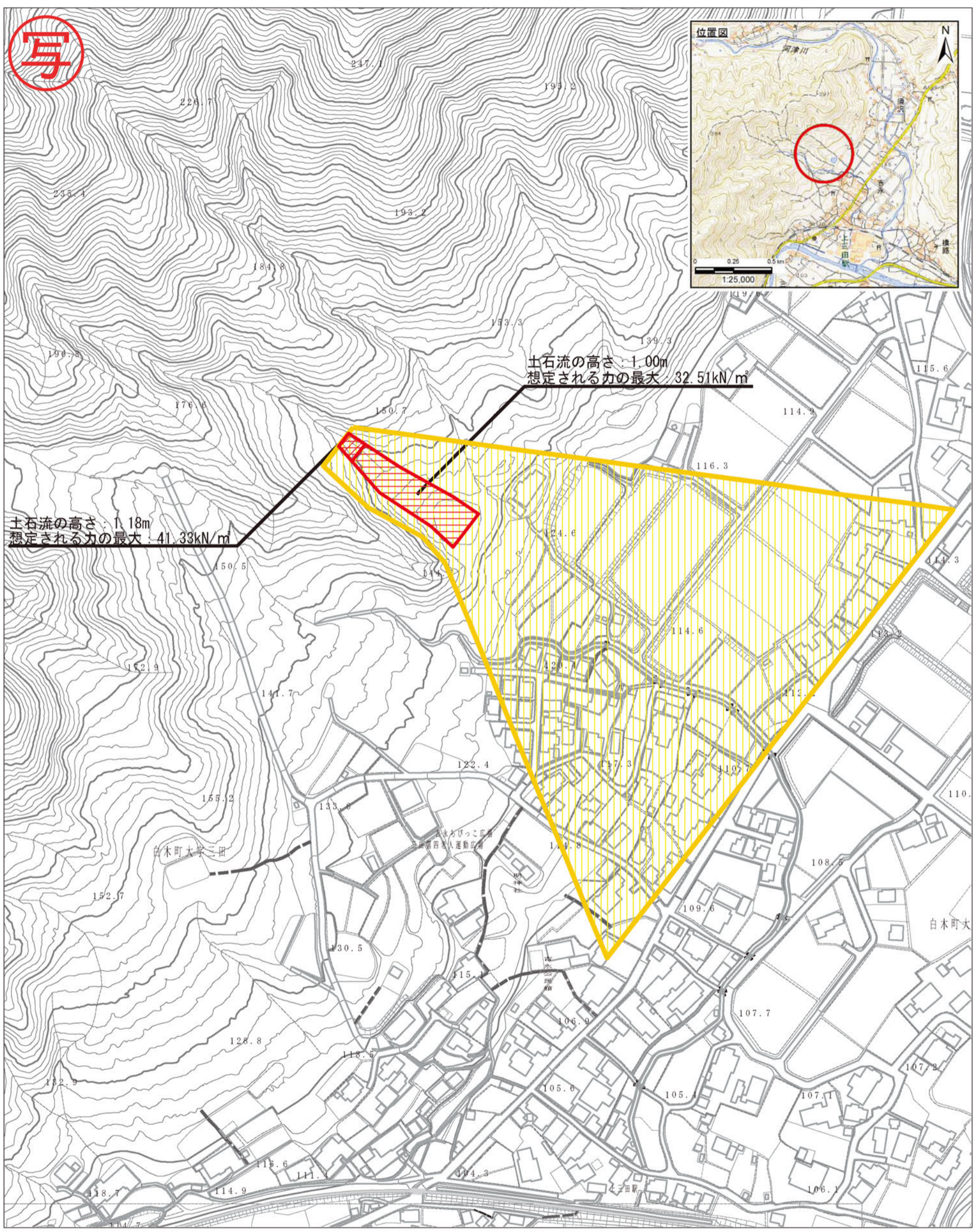


土石災害警戒区域・土石災害特別警戒区域 区域図



0 1 × 100m

土石災害警戒区域			縮尺 1:2,500
土石災害特別警戒区域	土石流の高さが1mを認める区域		
	土石流により建築物に作用すると予想される力が50kN/m ² を超える区域		
	土石流により建築物に作用すると予想される力が50kN/m ² 以下の区域		
	土石流の高さが1m以下の区域		

様式-1	平面図
自然現象の種類	土石流
箇所番号	II-1-9-5368
箇所名	河津川支川(5368)
所在地	広島市安佐北区白木町大字秋山

・「国土地理院の電子地形図25000『井原市』を掲載」